

INFORMATION JOURNALIERE VIGILANCE INCENDIE DE FORET

Prévision pour le

mercredi 01 juillet 2026

(mise à jour : 30/06 à 17h05)

Niveau de vigilance et réglementation applicable



Accès autorisés
Travaux autorisés



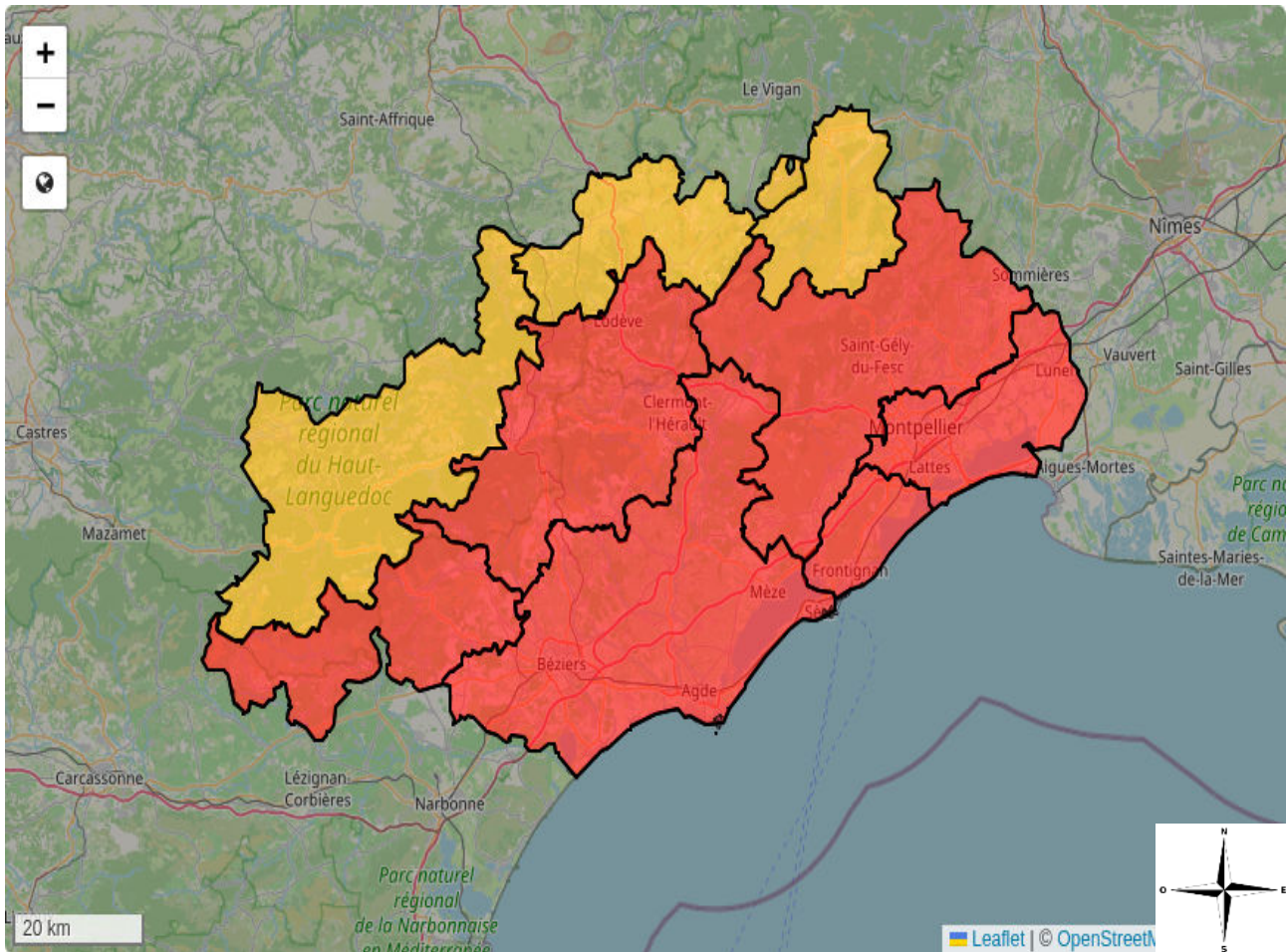
Accès autorisés
Travaux autorisés avec dispositif de prévention et d'extinction approprié sous la responsabilité du chef de chantier



Accès déconseillés
Travaux autorisés de 5h à 12h sous réserve dispositif de prévention et d'extinction.
Travaux avec moissonneuses batteuses autorisés de minuit à 12h sur les massifs 4 à 9, et toute la journée sur les massifs 1 à 3



Accès interdits dans les espaces forestiers (Voir la délimitation des espaces forestiers ici)
Travaux interdits dans tous les espaces forestiers et 200m autour



Données Météo France. Réalisation Entente-P6NT. Source : SCAN 1000 © © IGN - 30/06/2026 17:05:10